



schneller besser golfen

2012/2013

ENDLICH

DIE NEUE GENERATION GOLF

Warum muss man immer bei allem, was Spaß macht, zuerst Höllenqualen leiden? Besonders für Freunde des Golfsports scheint dieses „Naturgesetz“ bis heute uneingeschränkt zu gelten. Erst die Arbeit – z. B. auf der Drivingrange –, dann Jahre später das Vergnügen. Das Erreichen eines Handicaps ist gespickt mit unzähligen Handicaps! Nun, es geht auch anders. Dass schon der Weg zum Ziel beim Golf Spaß machen kann, soll diese Broschüre vermitteln. Die German Golf Academy, die deutsche Golfschule, seit über 15 Jahren im Einsatz und in 16 Zielgebieten im europäischen Ausland vertreten, geht neue Wege bei der Aus- und Fortbildung. Lesen Sie, wie man effektiver und mit mehr Freude Golf lernen und vor allem Golf spielen kann. Frei nach dem Motto:

schneller besser golfen

ALLES FÜR ANFÄNGER UND FORTGESCHRITTENE

DEN EINSTIEG EINFACH GEMACHT

Zeit- und Lustgewinn

Schluss mit den Staus auf deutschen Fairways. Hier setzt die German Golf Academy an und beschreitet neue Wege. Mit dem so genannten „QuickGame Modus“, auch das „100-Meter-Spiel“ genannt, wird der Schwerpunkt auf Spielgeschwindigkeit, Regeln und Etikette gelegt.



Der „QuickGame Modus“

Der QuickGame Modus ist ein modernes Ausbildungskonzept, das einen Golfschulen-Teilnehmer gezielt in die Bereiche Spielgeschwindigkeit und Sicherheit einführt. Es wird gelehrt, dass Golfschüler 9 Löcher zügig und sicher in max. 90 Minuten (Einzelflight), max. 105 Minuten (2er-Flight), max. 120 Minuten (3er-Flight) oder max. 135 Minuten (4er-Flight) bespielen.

Durchführung

Die Spieler gehen nach dem Schlag mindestens ca. 100 m vorwärts oder spielen ihren Ball, der weiter als 100 m geflogen ist. Alle Spieler schlagen von einer Linie gleichzeitig Richtung Fahne (vergleichbar mit der Spielvariante „Scramble“). Die Bälle sollten ausschließlich vom Fairway, der Spielbahn, gespielt werden, damit dem Ausbildungsniveau der Schüler entsprechende Spielsituationen vorherrschen.

Es folgen ein Annäherungsschlag vor dem Grün sowie maximal 2 Putts auf dem Grün. Das Resultat an einem Par 4: maximal 7 Schläge – mit 5 Schlägen erreicht der Flight das Grün, anschließend darf jeder Spieler 2 Putts durchführen. Bei diesem einfachen, aber genialen Modus sind Golfkunden unter 4,5 Stunden leicht machbar. Lust statt Frust. Ganz gemäß dem Motto der German Golf Academy:

schneller besser golfen

Schnell und sicher mit dem QuickGame Modus über den Golfplatz. Eine neue, moderne Ausbildung, die Golfschüler zukünftig ohne Umwege auf deutsche Golfanlagen bringt und dort auch gerne gesehen macht. Fundierte Erkenntnisse durch erfahrene und sehr geduldige PGA-Golflehrer werden gezielt eingesetzt, damit der Spaß am Golfsport im Vordergrund steht. Eine neue Dimension der schnellen, modernen und qualitativ hochwertigen Ausbildung und effektiveren Fortbildung.

Alle Teilnehmer des Grundkurses erhalten eine Kursbescheinigung. Wird der Teilnehmer vom verantwortlichen Golflehrer vor Ort so eingeschätzt, dass er die Kriterien des „QuickGame Modus“ erfüllt, erhält der Teilnehmer die „QuickGame Card“, mit der auch ohne bestandene Platzreife („Golfer's Zertifikat“ / s. Seite 05) bei ausgesuchten Golfclubs in Deutschland gespielt werden kann. Die „QuickGame Card“ dient somit als Bescheinigung einer „eingeschränkten Platzreife“.

Die „QuickGame Card“

Die QuickGame Card bescheinigt die Teilnahme am Golfkurs sowie die Ausbildung zum „QuickGamer“. Sie garantiert gegenüber den deutschen Golfanlagen, dass die Teilnehmer eines Golfkurses der German Golf Academy, unabhängig davon, ob die Platzreifeprüfung bestanden wurde oder nicht, das zügige und sichere Spiel auf dem Golfplatz beherrschen (siehe „QuickGame Modus“). Die Inhaber der QuickGame Card sollen mit Hilfe dieser Card schneller auf deutsche Golfanlagen geführt werden, um dort die Platzreifeprüfung nochmals mit dem örtlichen Golflehrer ablegen zu können.

Die „QuickGame Card“ ist kein Ersatz für eine Mitgliedschaft oder Platzreife („Golfer's Zertifikat“ / s. Seite 05), sondern verschafft dem Inhaber lediglich die Möglichkeit, erste Erfahrungen auf Golfplätzen in Deutschland, auch ohne weitere Verpflichtungen, zu sammeln. Die Platzreifeprüfung sollte schnellstmöglich auf einer der regional gelegenen Golfanlagen nachgeholt werden. Für weitere Informationen stehen die Golfclubs gerne zur Verfügung.

Die aktuelle Liste der teilnehmenden Golfclubs in Deutschland finden Sie auf Seite 25 oder im Internet unter: www.germangolfacademy.de oder www.d-golf.de



WER

IST DIE GERMAN GOLF ACADEMY? WODURCH ZEICHNET SIE SICH AUS?



Die German Golf Academy ist eine der führenden unabhängigen deutschen Golfschulen, die seit über 10 Jahren in allen wichtigen Golfregionen in Europa tätig ist.

Das Ziel der German Golf Academy ist es, die Aus- und Fortbildungsstandards der Golfschüler kontinuierlich an die veränderten Ansprüche der deutschen Golfclub-Landschaft anzupassen, damit auch zukünftig jedermann einfach, gezielt und ohne Umwege zum Golf-sport geführt werden kann. Effektiv, schnell und unkompliziert in den Lifetime-Sport starten!

Ausbildungsstandards

Unsere Ausbildungsstandards werden von dem Lehrteam der German Golf Academy ausgearbeitet. Diesem Lehrteam steht Robert Hamster vor, ausgebildeter Golflehrer der PGA of Germany (Berufsverband deutscher Golflehrer) und langjährig auf deutschen und internationalen Golfanlagen erfolgreich im Einsatz. Hinzu kommen ausgesuchte PGA-Golflehrer, die in das Aus- und Weiterbildungssystem der German Golf Academy integriert sind und die mindestens einmal jährlich zum Austausch von Neuigkeiten zusammenkommen, z. B. zur Einführung und Umsetzung des „QuickGame Modus“.

Unser Lehrteam-Verantwortlicher



Robert Hamster
Teaching Professional
der PGA of Germany

Robert Hamster

Teaching Professional der PGA of Germany, Head-Professional im Golfclub Bergkramer Hof und Autor der Bücher „Golf – Die ersten Lektionen“, „Golf – Der perfekte Schlag“, „Golfwissen auf einen Blick“ und „Golf-Platzreife“, veröffentlicht im BLV-Verlag München. Er ist verantwortlich für die Einhaltung des Schulungskonzeptes und Ansprechpartner für alle im Team der German Golf Academy eingesetzten Golflehrer.

Fortbildungsseminare

Alle Golflehrer der German Golf Academy nehmen jährlich an einem Fortbildungsseminar teil. Dabei werden moderne und neue Schulungsinhalte referiert und später innerhalb des Lehrteams analysiert und besprochen sowie gezielt in die Kurse integriert. Somit ist gewährleistet, dass die Kurse der German Golf Academy immer am „Puls der Zeit“ bleiben.

Sie wollen noch mehr wissen?

Besuchen Sie uns einfach unter germangolfacademy.de.

DAS ZIEL

EINES EINSTEIGERS – DIE PLATZREIFE EINES GOLFER – DAS HANDICAP



Das „Golfer's Zertifikat“ – die Platzreife

Mit dem „Golfer's Zertifikat“ können Anfänger und Einsteiger ohne Golfclub-Mitgliedschaft deutschlandweit auf über 250 öffentlichen Golfanlagen gegen Greenfee (Nutzungsgebühr für 9 oder 18 Löcher) spielen. Ferner erkennen deutsche Golfclubs (über 600 DGV-Golfclubs) die Prüfung des „Golfer's Zertifikats“ über den Eintritt in einen Club (Empfehlungen unter www.d-golf.de) an. Auch viele österreichische (www.a-golf.at) und Schweizer Golfclubs (www.s-golf.ch) akzeptieren das „Golfer's Zertifikat“.



Eine aktuelle Liste dieser Golfclubs mit den entsprechenden Mitgliedsbeiträgen (ab 300 EUR Jahresgebühr ohne Aufnahme, Stand 12/2011) kann aktuell im Internet unter www.d-golf.de oder im Überblick auf den Seiten 26

und 27 nachgelesen werden. Auf alle Fälle sollten Sie Mitglied in einem deutschen Golfclub werden, damit dort Ihr Handicap verwaltet werden kann und Sie auch einen Versicherungsschutz besitzen.

Nobody is perfect – wir bringen Sie auf Handicap-Kurs!

Für Fortgeschrittene und Könnler bieten wir Aufbaukurse, Exklusivkurse und Handicapkurse zur individuellen Weiterentwicklung. Dabei bauen wir auf Ihrem persönlichen Können und Wissen auf und führen Sie schrittweise an kommende Handicap-Klassen heran. Das Training unter Turnierbedingungen stabilisiert Ihr Spiel und fördert Ihre Stärken. Ein weiteres Ziel jedes Golfers ist sicher das schnellere Erreichen der Greens; das „Lange Spiel!“ mit Eisen, Hölzern oder Hybriden ist deshalb ein wichtiger Bestandteil unserer Kurse. Das Wichtigste aber ist und bleibt für uns der Spaß und die Freude am Golfsport.

Tipp:

Theorieprüfung

Für die Vorbereitung auf die Platzreifeprüfung (theoretische Teilprüfung) empfehlen wir die Lektüre „Golf – Platzreife“ des BLV-Verlags, das zusammen mit dem Golf Führer Deutschland vom Golf Albrecht Verlag und dem D-Golf Guide im Starter-Paket über den FDG e.V. bezogen werden kann. Weitere Informationen im Internet unter www.fdg.de oder per E-Mail: info@fdg.de



DAS ANGEBOT

UNSERE GOLFKURSE

Golf ganz groß

- Maximal 4 Kursteilnehmer!
- Golfkurse mit Durchführungsgarantie – alle Kurse finden statt
- Platzreifekurs mit Prüfung und anerkanntem Golfer's Zertifikat (FDG)
- Kostenlose Wiederholungsmöglichkeit der Platzreifepfung bis zum Bestehen, innerhalb eines Jahres.
- Kostenlose Prüfungsinformationen (Theorie) zum Herunterladen
- Kostenloses 52-Seiten-Booklet „Golf Basics“ mit wichtigen Übungen & Tipps
- QuickGame Modus – schnell und gezielt auf den Golfplatz
- Leihschläger inklusive – qualitativ hochwertige Nike-Testschläger

Einsteigerkurs (ohne Vorkenntnisse)

Programm: Hier steht der Spaß am Spiel im Vordergrund. Der Kurs soll animieren, in die nächste Stufe einzusteigen. Jeder Teilnehmer hat Zeit, umfassend in den Golfsport reinzuschmecken. Am Ende des Kurses findet eine intensive Beratung bzgl. der weiteren Vorgehensweise statt.

Leistungen: 3-tägiges Training auf der Drivingrange und Übungsanlage (3–4 Teilnehmer: 3 Std./Tag; 1–2 Teilnehmer: 2 Std./Tag), Rangegebühren und -bälle während des Kurses, Leihschläger.

Ziel des Kurses: die Erkenntnis: „Golfen macht Spaß!“

Platzreifekurs für Anfänger und Einsteiger

Programm: Dieser Kurs ist für Einsteiger (ohne Vorkenntnisse) und für Anfänger (mit Vorkenntnissen) und vermittelt alle wichtigen Basiselemente wie Regeln und Etikette, Grundschiwing, kurzes Spiel, Spieltaktik, Schlägerkunde und die Beratung weiterer Vorgehensweisen, wie z. B. Mitgliedschaften und Platzreife.

Leistungen: 5-tägiges Training auf der Drivingrange, der Übungsanlage und dem Golfplatz (3–4 Teilnehmer: 3 Std./Tag; 1–2 Teilnehmer: 2 Std./Tag), Rangegebühren und -bälle während des Kurses, Leihschläger mit Tasche, Platzreifepfung (s. Seite 05), Kursbescheinigung oder QuickGame Card.

Ziel des Kurses: Platzreifepfung (PE) nach deutschen Richtlinien (FDG e.V). *Wichtig: Für Teilnehmer ohne Vorkenntnisse dient die Prüfung dazu, den Schwierigkeitsgrad der Platzreife kennen zu lernen.*

Aufbaukurs 54–28 / 3 Tage

(für Spieler mit Handicap [Hcp] 54–28) **Programm:** Integriert in den 5-tägigen Aufbaukurs werden Ihre Kenntnisse und Fertigkeiten wieder aufgefrischt. An Tag 1 und 2 trainieren Sie auf der Drivingrange und am Tag 3 spielen Sie eine 9-Loch-Runde. Greenfees sind vor Ort zu bezahlen.

Leistungen: 3-tägiges Training auf der Übungsanlage und dem Golfplatz* (3–4 Teilnehmer: 3 Std./Tag; 1–2 Teilnehmer: 2 Std./Tag), Rangegebühren und -bälle während des Kurses, 1x9-Loch mit dem Golflehrer. Greenfees sind vor Ort zu bezahlen.

Ziel des Kurses: Auffrischung Ihrer Kenntnisse.

Aufbaukurs 54–28 / 5 Tage

(für Spieler mit Handicap [Hcp] 54–28) **Programm:** Ziel dieses Kurses ist die systematische Weiterentwicklung aller Grundschiwinge. Unter besonderer Berücksichtigung der individuellen biomechanischen Möglichkeiten werden in diesem Kurs Ihr Schwing mit den Hölzern und Eisen sowie Ihr kurzes Spiel weiterentwickelt, so dass Sie kurzfristig eine Handicap-Verbesserung erreicht haben werden. Das Gelernte wird teilweise auf dem Platz mit dem Pro umgesetzt.

Leistungen: 5-tägiges Training auf der Drivingrange, der Übungsanlage und dem Golfplatz* (3–4 Teilnehmer: 3 Std./Tag; 1–2 Teilnehmer: 2 Std./Tag), Rangegebühren und -bälle während des Kurses, 2 x 9-Loch (Ausnahmen in den jeweiligen Tabellen beachten). Greenfees sind vor Ort zu bezahlen.

Ziel des Kurses: Vorbereitung auf Handicap-Klasse ab 36.

Exklusivkurs für 2 Teilnehmer

Programm: Exklusive Betreuung und intensives Üben stehen im Vordergrund. Tägliches Training mit dem Golflehrer garantiert eine hohe Lerneffizienz. Nur von 2 Personen zusammen buchbar.

Leistungen: 5-tägiges Training auf der Übungsanlage und dem Golfplatz 3 Std./Tag, Rangegebühren und -bälle während des Kurses, Leihschläger während des Kurses.

Ziel des Kurses: Individuelles Training in Absprache mit dem Golflehrer.

Achtung: Auch in diesem Kurs kann für 65 € p.P. (Barzahlung vor Ort) die Platzreifepfung zum „Golfer's Zertifikat“ abgelegt werden.

Angriff aufs Handicap

Voraussetzungen: Der Spieler soll in der Lage sein, auf einem Golfplatz (Par 72) mindestens 18 Stableford-Punkte zu spielen oder eine Clubvorgabe von 54 nachzuweisen.

Programm: Praktisches Üben sowie angewandte Regelkunde stehen im Vordergrund der ersten beiden Tage. Der gastgebende Club ist Ausrichter der vorgabewirksamen Wettspiele und meldet die Ergebnisse entsprechend dem geltenden DGV-Vorgabensystem schriftlich an den Heimatclub des Teilnehmers. Wir empfehlen Teilnehmern ohne DGV-Vorgabe 36, sich vorab beim Spielführer

ihres Heimatclubs nach möglichen Anerkennungsbedingungen zu erkundigen.

Ablauf

- 5-tägiges Training auf der Driving Range
- 2 Tage üben (tägl. 2 Std. mit dem Golflehrer) und 2 x 9 Löcher ohne Golflehrer (Greenfees zahlbar vor Ort)
- 3 Tage üben (tägl. 2 Std. mit dem Golflehrer) und 3 Tage 18 Löcher ohne Golflehrer (Greenfees zahlbar vor Ort) vorgabewirksam, die Ergebnisse werden an den Heimatclub automatisch übermittelt
- Übungsbälle zu den Trainingszeiten

Aktuelle Infos im Internet unter www.germangolfacademy.de



*Um ein entspanntes Üben und Spielen zu gewährleisten, kann der Unterricht auch auf anderen Plätzen stattfinden.

*Wiederholung der Prüfung:

Sollte die Prüfung nicht bestanden werden, so kann der nicht bestandene Teil in allen ausländischen Zielgebieten der German Golf Academy kostenlos, innerhalb eines Jahres nachgeholt werden! Und das bis zum Bestehen der Prüfung. Die erneute Anmeldung zur Prüfung muss mind. 14 Tage vor Kursbeginn (nur bei bestehenden Kursen möglich) vorliegen.

Anmeldung unter:
www.germangolfacademy.de

Leihschläger:

Stehen in allen Zielgebieten vor Ort zur Verfügung.

Greenfees:

Sämtliche Greenfee-Gebühren (Spiel mit dem Golflehrer) werden direkt vor Ort abgerechnet.

Unsere Partner:

Ausrüster

NIKE GOLF 

Premium-Vertriebspartner

DER TOUR

SportScheck
Event · Reisen

MALLORCA
(SPANIEN)

DIESE ÜBUNGSANLAGEN SIND DER KNALLER!



GOLF- UND ÜBUNGSANLAGE SON ANTEM



- Direkt am Golfhotel Marriott Son Antem
- 2x 18 Loch Golfplätze (Ost-Course und West-Course)
- Große Drivingrange mit Rasen-Abschlägen
- Putting- und Chippinggreens, Übungsbunker
- Headquarter der German Golf Academy
- Ausbildung nach dem **QuickGame Modus**
- Golfkurse sind unabhängig vom Hotel buchbar
- Video-System mit Großbildschirm direkt am Abschlag
- Innovativer Schwungtrainer
- Zusätzliches Bewegungstraining buchbar

Einsteigerkurs 3 Tage	295 €
Platzreifekurs für Anfänger und Einsteiger*, 5 Tage	495 €
Aufbaukurs 54–28, 3 Tage	295 €
Aufbaukurs 54–28, 5 Tage	495 €
Exklusivkurs, 5 Tage	660 €
Angriff aufs Handicap, 5 Tage	395 €
Finden jeden Monat einmal statt. Termine unter germangolfacademy.de	
Kurszeitraum	ganzjährig
Kursbeginn	Montag und Donnerstag

* Besonderheit: Platzreifepflicht (siehe Seite 04 + 05) inklusive.

Beratung und Buchung:
Tel. +49(0)89 891 60 127
Tel. +34 971 22 25 63
info@germangolfacademy.de
www.germangolfacademy.de

GOLFHOTEL MARRIOTT SON ANTEM



Lage

Das Hotel liegt zwischen Palma und Lluçmajor abseits der Straße in einer ruhigen Umgebung. Die Innenstadt von Palma liegt ca. 20 Autominuten westlich vom Hotel. Das moderne First-Class-Hotel wurde 1999 im mallorquinischen Stil neu erbaut.

Zimmer

150, geräumig, geschmackvoll und luxuriös eingerichtet mit Bad, WC, TV, Telefon, privatem Anrufbeantworter, ISDN-/Modemanschluss, Klimaanlage/Heizung, Minibar, Föhn, Safe, Bügeleisen, Balkon oder Terrasse.

Sport und Fitness

Das Hotel bietet zwei 18-Loch-Golfplätze und die größte Drivingrange der Balearen. Ideal für Golfanfänger, aber auch für den fortgeschrittenen Golfer!

HOTEL SON JULIA



Lage

Das exquisite und intime Hotel Son Julia befindet sich im Süd-Osten von Mallorca. Der ehemalige Herrensitz befindet sich nur 10 Minuten vom Flughafen und 30 Minuten von der Inselhauptstadt Palma de Mallorca entfernt. Die zwei 18-Loch Golfplätze von Son Antem sind mit dem Auto in nur 5 Minuten erreichbar. Das Hotel liegt nahe der kleinen Stadt Lluçmajor.

Zimmer

Das Son Julia Boutique Hotel verfügt über 25 individuell eingerichtete Zimmer und imposante Suiten, einige mit privaten Balkons und Terrassen, großzügigen Badezimmern und alle bieten den Gästen das Beste an Technik, Eleganz und Komfort.

Sport und Fitness

Das Hotel verfügt über einen großzügigen Wellness-Bereich, einen beheizten Innenpool und Außenpools. Zudem existieren ein modernes Fitnessstudio und Padel sowie Tennisplätze.

MALLORCA (SPANIEN)

CHAMPIONCOURSE UND MEERBLICK



GOLF- UND ÜBUNGSANLAGE | PULA | ALCANADA



PULA

- Hotel Petit Cases de Pula direkt auf dem Golfplatz
- 18-Loch-Golfplatz
- Drivingrange
- Putting- und Chippinggreens, Übungsbunker
- Ausbildung nach dem **QuickGame Modus**
- Golfkurse sind unabhängig vom Hotel buchbar

ALCANADA

- Drivingrange
- 25 Abschlagsplätze
- Putting- und Chippinggreens, Übungsanlage
- Golfkurse sind unabhängig vom Hotel buchbar



Einsteigerkurs 3 Tage	295 €
Platzreifekurs für Anfänger und Einsteiger*, 5 Tage	495 €
Aufbaukurs 54–28, 3 Tage	295 €
Aufbaukurs 54–28, 5 Tage	495 €
Exklusivkurs, 5 Tage	660 €
Angriff aufs Handicap, 5 Tage	–
Kurszeitraum	ganzjährig
Kursbeginn	Montag

* Besonderheit: Platzreifeprüfung (siehe Seite 04 + 05) inklusive.

Beratung und Buchung:
Tel. +49(0)89 891 60 127
Tel. +34 971 22 25 63
info@germangolfacademy.de
www.germangolfacademy.de



GOLF- UND ÜBUNGSANLAGE | GOLF DE ANDRATX GOLF SANTA PONSA



GOLF DE ANDRATX

- Direkt am Hotel Dorint
- 18-Loch-Golfplatz
- Drivingrange
- Putting- und Chippinggreens, Übungsbunker
- Ausbildung nach dem **QuickGame Modus**
- Golfkurse sind unabhängig vom Hotel buchbar

GOLF SANTA PONSA

- ca. 8 km vom Hotel Son Caliu Spa Oasis
- Große Drivingrange (40 Abschlagsplätze)
- Übungsfläche zum putten und chippen
- Übungsbunker
- Putting-Green
- Golfkurse sind unabhängig vom Hotel buchbar



	GOLF DE ANDRATX	GOLF SANTA PONSA
Einsteigerkurs 3 Tage	–	295 €
Platzreifekurs für Anfänger und Einsteiger*, 5 Tage	–	495 €
Aufbaukurs 54–28, 3 Tage	315 €	295 €
Aufbaukurs 54–28, 5 Tage	495 €	495 €
Exklusivkurs, 5 Tage	660 €	660 €
Angriff aufs Handicap, 5 Tage	–	–
Kurszeitraum		ganzjährig
Kursbeginn		Montag

* Besonderheit: Platzreifeprüfung (siehe Seite 04 + 05) inklusive.

HOTEL | PETIT CASES DE PULA



Lage

Der aus dem Jahre 1581 stammende ehemalige Herrnsitz liegt umgeben von herrlicher Landschaft; mitten auf dem Golfgelände. Den Unterrichtsort der German Golf Academy Mallorca auf dem Golfplatz Pula erreichen Sie vom Hotel aus zu Fuß. Die Touristenzentren Cala Millor und Cala Ratjada sind nur 10 Min. entfernt.

Zimmer

Jede Suite bietet modernsten Komfort und ist ausgestattet mit Minibar, Musikanlage, TV mit SAT-Anschluss und Klimaanlage. Unter Wahrung seines schlichten Charmes ist das Petit Hotel auf gepflegte Details in der Einrichtung der harmonievollen und ansprechenden Zimmer bedacht. So trägt ein jedes einen eleganten, ihn bezeichnenden Namen: Olivereta, Gerdera, Magrana, Sa Rosa, Pauma, Salvia, Herba Sana,

Garlanda, Carlina y Mata Verda. Alle stehen für ein Fleckchen typisch mediterraner Erde. Aufwachen bei vollem Tageslicht, vor einer Terrasse mit faszinierend blauem Himmel und einer warmen, leichten Meeresbrise.

Sport und Fitness

Das Hotel befindet sich in der Golfanlage Pula Golf mit 18 Löchern.

HOTEL | DORINT



Lage

Ein sehr elegantes, im mallorquinischen Herrenhausstil erbautes, ruhig gelegenes Luxushotel. Die Anlage liegt ca. 300 m von der wohl schönsten Sandbucht Mallorcas (Camp de Mar) entfernt. Zum Ortszentrum sind es ca. 10 Gehminuten.

Zimmer

162 elegant und großzügig eingerichtete Zimmer.

Sport und Fitness

Fitnessraum, Hallenbad, Royal Spa, Sauna, Whirlpool, Dampfbad, eine Beauty-Farm mit Thalassotherapie und Massage (g.G.).

HOTEL | SON CALIU SPA OASIS



Lage

Das gepflegte Hotel liegt ca. 12 km westlich von Palma inmitten eines subtropischen Gartens, der sich bis zum hoteleigenen Strand ausdehnt. Zum Flughafen sind es ca. 19 km.

Zimmer

Die 223 Zimmer und Suiten sind komfortabel eingerichtet.

Sport und Fitness

1 Tennisplatz, Swimmingpool mit Kinderbecken, Sonnenterrasse, Hallenbad und gegen Gebühr Sauna und Beauty-Farm.

MARBELLA (SPANIEN)

KÖNIGSCOURSES

Marbella Malaga



GOLF- UND ÜBUNGSANLAGE | LA QUINTA GOLF MARBELLA

- 10 Kilometer von Marbella und 65 Kilometer zum Flughafen Malaga
- Direkt am Hotel Melia La Quinta Golf Resort
- 3 x 9 Loch-Golfplatz
- Driving Range
- Putting- und Chippinggreens, Übungsbunker
- Ausbildung nach dem **QuickGame Modus**
- Golfkurse sind unabhängig vom Hotel buchbar

Platzreifekurs für Anfänger und Einsteiger**, 5 Tage	495 €
Aufbaukurs 54-28, 3 Tage	355 €
Aufbaukurs 54-28, 5 Tage	495 €
Exklusivkurs, 5 Tage	695 €
Angriff aufs Handicap, 5 Tage	-
Kurszeitraum	ganzjährig
Kursbeginn	Montag

* Besonderheit: Platzreifprüfung (siehe Seite 04 + 05) inklusive.
** Platzreifekurs einmal im Monat. Termine bitte erfragen. Mindestens 2 Teilnehmer.

HOTEL | MELIA LA QUINTA GOLF RESORT



Lage

Das Hotel Melia La Quinta Golf Resort liegt im "Golf-Valley" von Marbella und ist nur 10 Kilometer von Marbella entfernt. Der Unterrichtsort der German Golf Academy befindet sich in unmittelbarer Nähe.

Zimmer

Die 172 Zimmer und Suiten verbreiten das Flair des iberischen Südens. Die Deluxe Rooms bieten ein Kingsize-Bett oder zwei Twin-Betten, geräumiges Bad mit separater Dusche, Bademäntel und Slipper, Föhn, Telefon, TV, Internetanschluss, Minibar, Safe, Klimaanlage und Balkon oder Terrasse mit herrlichem Ausblick.

Sport und Fitness

27- Loch Golfplatz, Swimmingpool, Sonnenterrasse mit Liegen und Sonnenschirmen, Fitnessraum, Wellnessbereich mit Dampfbad, Sauna, Hydromassagepool, Erlebnisduschen inklusive. Poolbar. Gegen Gebühr: Massagen und Wellnessanwendungen im Spa.

ANDALUSIEN (SPANIEN)

DIE KÜSTE DES LICHTS

Jerez de la Frontera Chiclana de la Frontera



GOLF- UND ÜBUNGSANLAGE | LA ESTANCIA | PRACTEEGOLF LOMAS SANCTI PETRI

LA ESTANCIA

- Entfernung zum Flughafen "Jerez" ca. 56 km
- 18-Loch-Golfplatz, Driving-Range, Putting- und Chippinggreen

LOMAS SANCTI PETRI

- Direkt an der Playa de la Barrosa (Chiclana), neben dem Ort Novo Sancti Petri
- In direkter Umgebung der Hotels
- 18-Loch-Golfplatz (Par 67)
- Putting- und Chippinggreens
- Ausbildung nach dem QuickGame Modus
- Golfkurse sind unabhängig vom Hotel buchbar

Einsteigerkurs 3 Tage	295 €
Platzreifekurs für Anfänger und Einsteiger*, 5 Tage	475 €
Aufbaukurs 54-28, 3 Tage	295 €
Aufbaukurs 54-28, 5 Tage	475 €
Exklusivkurs, 5 Tage	660 €
Angriff aufs Handicap, 5 Tage	-
Kurszeitraum	ganzjährig
Kursbeginn	Mittwoch und Sonntag

* Besonderheit: Platzreifprüfung (siehe Seite 04 + 05) inklusive.

HOTEL | MELIA SANCTI PETRI



Lage

Das Hotel liegt direkt am Golfplatz La Estancia und am kilometerlangen Sandstrand "La Brossa". Nach Chiclana sind es ca. 8 km und zum nächsten Einkaufszentrum ca. 400 m. Zum Flughafen von Jerez sind es ca. 60 km.

Zimmer

Die geräumigen Doppelzimmer bieten Sitzcke, Telefon, Klimaanlage/Heizung, Mietsafe, Minibar, Sat-TV, Föhn, Bad, Dusche, WC und Balkon oder Terrasse. Die großzügigen Junior-Suiten haben einen zusätzlichen kleinen Wohnbereich und sind alle mit Meerblick.

Sport und Fitness

Inklusive: Fitnessraum. Gegen Gebühr: Reitschule in ca. 1 km Entfernung. Im ca. 400 m entfernten Iberostar-Sportzentrum (2x täglich Shuttle-Bus) findet man eine umfangreiche Auswahl an Sportmöglichkeiten.

Beratung und Buchung:
Tel. +49(0)89 891 60 127
Tel. +34 971 22 25 63
info@germangolfacademy.de
www.germangolfacademy.de

TENERIFFA (SPANIEN)

ZWEI UNTER PAR



GOLF- UND ÜBUNGSANLAGE | COSTA ADEJE



- Liegt im Süden der Insel
- Entfernung zum Flughafen Teneriffa-Süd "Reina Sofia" ca. 17 km
- 5 km von der Playa de las Américas entfernt
- Hotel Sheraton La Caleta ist etwa einen Kilometer vom Golfplatz entfernt.
- Vom Iberostar Gran Hotel El Mirador sind es rund 4,5 Kilometer zum Golfplatz Costa Adeje

- 18-Loch-Golfplatz, (1998 eröffnet)
- 9-Loch-Kurzplatz: "Los Lagos" (seit 2001)
- Spektakuläre Sicht auf das Meer
- 45.000 qm Übungsplatz
- Abschläge aus drei verschiedenen Höhen
- Übungsbunker, 2 Puttinggreens und ein Chippinggreen
- Clubhaus mit Feinschmecker-Restaurant "Cinco Olivos"
- Kurse unabhängig vom Hotel buchbar



Einsteigerkurs 3 Tage	295 €
Platzreifekurs für Anfänger und Einsteiger*, 5 Tage	485 €
Aufbaukurs 54-28, 3 Tage	295 €
Aufbaukurs 54-28, 5 Tage	485 €
Exklusivkurs, 5 Tage	695 €
Angriff aufs Handicap, 5 Tage	-
Kurszeitraum	ganzjährig
Kursbeginn	Sonntag

* Besonderheit: Platzreifeprüfung (siehe Seite 04 + 05) inklusive.

Beratung und Buchung:
Tel. +49(0)89 891 60 127
Tel. +34 971 22 25 63
info@germangolfacademy.de
www.germangolfacademy.de

HOTEL | SHERATON LA CALETA



Lage

Das im maurischen Stil erbaute Hotel liegt im Süden der Insel, nur durch die Uferpromenade vom Meer (kein Strand) getrennt. Zum Sandstrand Playa del Duque ca. 500 m, ca. 1 Autostunde vom Nationalpark Teide entfernt. Der Flughafen Teneriffa-Süd ist ca. 17 km entfernt, Transfer ca. 25 EUR pro Taxi/ Strecke.

Zimmer

Das Hotel hat 284 Zimmer. Zimmer (36-42 qm) mit Bad, Föhn, jeweils separater Dusche und Toilette, Telefon, Internet-Anschluss, Satelliten-TV, Minibar, Safe, Klimaanlage, Balkon mit Pool- und Meerblick.

Sport und Fitness

Fitnessraum und Minigolf. 5 Golfplätze in der Umgebung (ca. 5-20 km). Unterrichtsort der German Golf Academy Golf Costa Adeje, 1 km Entfernung.

HOTEL | IBEROSTAR GRAN HOTEL | EL MIRADOR



Lage

Ruhig am Strand von Playa del Duque, direkter Zugang zum Strand, bei schönem Wetter herrlicher Blick auf La Gomera. Restaurants, Bars und Geschäfte in ca. 50 m. Der Unterrichtsort der German Golf Academy ist rund 4,5 km entfernt.

Zimmer

120, komfortabel, ca. 48 qm, mit Bad oder Dusche/WC, Föhn, Telefon, Sat.-TV (ca. 4 deutschsprachige Programme), Minibar, Mietsafe, Bademäntel, Wireless LAN, Balkon oder Terrasse.

Sport und Fitness

In der schönen Gartenanlage große Poollandschaft (ca. 2.000 qm), Sonnenterrasse mit Sonnenliegen, balneischen Sonnenliegen und Sonnenschirmen, Fitnesscenter, Squash, Tischtennis inklusive. Poolbar.

GARDASEE (ITALIEN)

KURZE ANREISE, LANGES SPIEL



GOLF- UND ÜBUNGSANLAGE | CA`DEGLI ULIVI



- Direkt am Golfhotel Ca' Degli Ulivi und ca. 3 km vom Hotel Du Parc entfernt
- Das Hotel Madrigale ist rund 1 km vom Golfplatz entfernt
- 18-Loch-Golfplatz (Championship-Course)
- 9-Loch-Kurzplatz (Mirabello)
- Drivingrange (doppelstöckig)
- Putting- und Chippinggreen, Übungsbunker
- Ausbildung nach dem **QuickGame Modus**
- Golfkurse sind unabhängig vom Hotel buchbar!



Einsteigerkurs 3 Tage	245 €
Platzreifekurs für Anfänger und Einsteiger*, 5 Tage	385 €
Aufbaukurs 54-28, 3 Tage	245 €
Aufbaukurs 54-28, 5 Tage	385 €
Exklusivkurs, 5 Tage	590 €
Angriff aufs Handicap, 5 Tage	-
Kurszeitraum	Sommersaison
Kursbeginn	Montag

* Besonderheit: Platzreifepfung (siehe Seite 04 + 05) inklusive.

Beratung und Buchung:

Tel. +49(0)89 891 60 127

Tel. +34 971 22 25 63

info@germangolfacademy.de

www.germangolfacademy.de



HOTEL | MADRIGALE



Lage

Das Hotel Madrigale liegt in ruhiger Panoramalage oberhalb des Gardasees in Marciaga di Costermano, etwa 2 km von der Veroneser Seite des Gardasees entfernt. Zum Flughafen Verona sind es ca. 35 km.

Zimmer

Die Zimmer und Suiten des Hotels Madrigale bieten einen herrlichen Blick auf den Gardasee, der wunderbar zu einem romantischen Urlaub in gehobenem Ambiente passt.

Sport und Fitness

Einen wunderbaren Mix aus Sport und Entspannung ermöglicht Ihnen das Hotel Madrigale mit zwei herrlichen Schwimmbädern mit Blick auf den Gardasee, dem hauseigenen Tennisplatz und dem angrenzenden Golf Club Cà degli Ulivi.

GOLFHOTEL | CA`DEGLI ULIVI



Lage

Das 3-Sterne-Hotel liegt oberhalb von Garda inmitten der Golfanlage Ca' Degli Ulivi, mit herrlichem Blick über den Golfplatz und den südlichen Gardasee. Vom Zentrum Gardas aus ist die Anlage mit dem Auto leicht zu erreichen (ca. 3 km)

Zimmer

Die 28 Zimmer sind einfach eingerichtet und haben Dusche/WC, Selbstwähltelefon, Satelliten-TV, Minibar, Klimaanlage, Safe, Föhn und großteils Balkon.

Sport und Fitness

Jacuzzi, Sauna, Solarium, Squashcourt und Swimmingpool.

HOTEL | DU PARC



Lage

Direkt am See gelegen mit einem parkähnlichen 12.000 qm großen Garten. Die alte, vollständig renovierte Villa aus der Zeit der Jahrhundertwende liegt in einer zauberhaften Bucht, die von der Festung und der Halbinsel San Vigilio geschützt wird.

Zimmer

26 Zimmer mit dem Aufzug erreichbar, einige mit Balkon und Seeblick, WC/Dusche, TV-Sat und Telefon. Moderne Struktur, komfortable Zimmer, einige davon mit Seeblick und alle mit Balkon oder Terrasse.



GOLF- UND ÜBUNGSANLAGE | NATIONAL GOLFCLUB

- Ca. 2 km von Hotel Sirene und Kempinski the Dome entfernt
- 18-Loch- und 9-Loch-Golfplatz
- Drivingrange, 40 Abschlagsplätze
- Putting- und Chippinggreens
- Übungsbunker
- Ausbildung nach dem QuickGame Modus
- Golfkurse sind unabhängig vom Hotel buchbar

Einsteigerkurs 3 Tage	295 €
Platzreifekurs für Anfänger und Einsteiger*, 5 Tage	495 €
Aufbaukurs 54-28, 3 Tage	295 €
Aufbaukurs 54-28, 5 Tage	495 €
Exklusivkurs, 5 Tage	695 €
Angriff aufs Handicap, 5 Tage	-
Kurszeitraum	ganzjährig
Kursbeginn	Montag

* Besonderheit: Platzreifprüfung (siehe Seite 04 + 05) inklusive.

GOLFHOTEL | SIRENE



Lage

Weitläufige direkt am Strand gelegene Anlage mit schönem gepflegten Garten, die insgesamt 44 Zimmer des Hotels teilen sich zum einen auf das 6-stöckige Hauptgebäude "Palace" auf und das "Village" (fünf 2-3-stöckige Villen). Zum National Golf Club Belek sind es ca. 1,3 km, nach Belek ca. 6 km und Antalya ca. 25 km

Zimmer

Alle Zimmer sind zentral klimatisiert, Sat-TV, Musikkanal, Minibar, Direktwahltelefon, elektronischer Safe, Teppichboden (in den Village Zimmern Parkett), Balkon oder Terasse, zwei Waschbecken, Duschkabine (separat) und Badewanne, WC, Haartrockner und Bademantel.

HOTEL | KEMPINSKI THE DOME



Lage

Das luxuriöse Golf- und Wellness-Resort liegt in einer der malerischsten Ecken, direkt am schönen Sandstrand.

Zimmer

Luxus pur in 157 geräumigen Zimmern, 16 privaten Villen und den 2 Royal-Villen. Die Zimmer sind ausgestattet mit der neusten Zimmertechnologie, kabellosem Internet-Zugang, Minibar, Minisafe, Marmor-Badezimmern mit separater Badewanne und Dusche, Parkettböden, TV-Flachbildschirmen und Balkonen.

Sport und Fitness

Thalasso, Spa und Entspannung entfalten sich hier auf mehr als 3600 qm.



GOLF- UND ÜBUNGSANLAGE | LYKIA LINKS GOLF ANTALYA

- Direkt an der Mittelmeerküste
- Nahe dem Ort Denizyaka
- In direkter Umgebung des Hotels
- 18-Loch-Platz (Par 71)
- Putting- und Chippinggreens
- Drivingrange
- Ausbildung nach dem QuickGame Modus
- Golfkurse sind unabhängig vom Hotel buchbar

Einsteigerkurs 3 Tage	295 €
Platzreifekurs für Anfänger und Einsteiger*, 5 Tage	495 €
Aufbaukurs 54-28, 3 Tage	295 €
Aufbaukurs 54-28, 5 Tage	495 €
Exklusivkurs, 5 Tage	695 €
Angriff aufs Handicap, 5 Tage	-
Kurszeitraum	ganzjährig
Kursbeginn	Montag

* Besonderheit: Platzreifprüfung (siehe Seite 04 + 05) inklusive.

HOTEL | LYKIA WORLD ANTALYA



Lage

Großzügig konzipierte Ferienanlage, mit eindrucksvoller, moderner und geschmackvoller Architektur. Resorthotel mit ca. 2,5 km langem, naturbelasstem und hoteleigenem Sandstrand. Die Anlage liegt direkt am hoteleigenen Golfplatz in Denizyaka, zwischen Belek und Side (jeweils ca. 30 km), zum Flughafen Antalya ca. 50 km.



Zimmer

449, komfortabel und geschmackvoll mit Bad und Dusche/WC, Föhn, TV, Telefon, Minibar, Safe, Klimaanlage, Ventilator, Balkon oder Terrasse, z. T. mit seitlichem Meerblick. Zimmergrößen zwischen 35 qm und 225 qm (Golf Villas).



Sport und Fitness

8 Tennisplätze, Tischtennis, Minifußball, Basketball, Beachvolleyball, Bogenschießen, Aerobic, Wassergymnastik sind inklusive. Gegen Gebühr: Golf, Wassersport am Strand, Billard.

Beratung und Buchung:
Tel. +49(0)89 891 60 127
Tel. +34 971 22 25 63
info@germangolfacademy.de
www.germangolfacademy.de

ALGARVE
(PORTUGAL)

GOLFEN MIT KÜSTENFLAIR



GOLF- UND ÜBUNGSANLAGE | PINE CLIFFS | BALAIA GOLF



PINE CLIFFS

- Direkt am Hotel Sheraton Algarve
- 9-Loch-Golfplatz • Drivingrange
- Putting- und Chippinggreens

BALAIA GOLF

- Direkt am Balaia Golf Village
- 9-Loch-Golfplatz • Drivingrange
- Putting- und Chippinggreens
- Ausbildung nach dem **QuickGame Modus**
- Golfkurse sind unabhängig vom Hotel buchbar



Einsteigerkurs 3 Tage	295 €
Platzreifekurs für Anfänger und Einsteiger*, 5 Tage	475 €
Aufbaukurs 54–28, 3 Tage	295 €
Aufbaukurs 54–28, 5 Tage	475 €
Exklusivkurs, 5 Tage	660 €
Angriff aufs Handicap, 5 Tage	-
Kurszeitraum	ganzjährig
Kursbeginn	Montag und Freitag

* Besonderheit: Platzreifeprüfung (siehe Seite 04 + 05) inklusive.

IG HOTEL | SHERATON ALGARVE



Lage

Direkt an der Küste Albufeiras, dem St. Tropez von Portugal, liegt die Anlage charakteristisch an roten Sandsteinklippen.

Zimmer

Das sportlich elegante First-Class-Hotel hat 215 komfortabel eingerichtete Zimmer mit Bad oder Dusche/WC, Föhn, Bademantel, TV, Radio, Videokanal, Telefon, Safe, Minibar, Klimaanlage, kleiner Sitzecke und Balkon oder Terrasse.

Sport und Fitness

Eigener 9-Loch-Golfplatz „Pine Cliffs“, Tennisplätze, Swimmingpools, Kinderbecken, Hallenbad, Sauna, Fitness-Center.

HOTEL | BALAIA GOLF VILLAGE



Lage

Die Appartementanlage liegt zwischen Vilamoura und Albufeira, nur 300 m vom goldgelben Sandstrand entfernt. Nach Faro ca. 17 km.

Zimmer

Ausstattung der App. T1: Schlafzimmer und Wohnraum, Dusche/WC, Küche mit Herd und Gas- oder elektrischem Durchlauferhitzer, Ofen, Kühlschrank, Kaffeemaschine, Toaster und Sat-TV.

Sport und Fitness

5 Swimmingpools mit Kinderbecken, 4 Tennisplätze und ein Health-Club mit beheiztem Hallenbad, Jacuzzi, türkischem Bad, Fitnessraum und Massage.

HAMMAMET
(TUNESIEN)

DIE WÜSTE GOLFT



GOLF- UND ÜBUNGSANLAGE | CITRUS GOLF



- Ca. 5 km vom Hotel Sindbad entfernt
- 18-Loch-Golfplatz „Les Olivers“ und 18-Loch-Golfplatz „La Foret“
- Drivingrange (beidseitig bespielbar) – 120 Plätze
- Putting- und Chippinggreens, Übungsbunker
- 9-Loch-Übungsplatz
- Ausbildung nach dem **QuickGame Modus**
- Golfkurse sind unabhängig vom Hotel buchbar



Einsteigerkurs 3 Tage	195 €
Platzreifekurs für Anfänger und Einsteiger*, 5 Tage	350 €
Aufbaukurs 54–28, 3 Tage	195 €
Aufbaukurs 54–28, 5 Tage	350 €
Exklusivkurs, 5 Tage	550 €
Angriff auf's Handicap, 5 Tage	-
Kurszeitraum	ganzjährig
Kursbeginn	Sonntag und Mittwoch

* Besonderheit: Platzreifeprüfung (siehe Seite 04 + 05) inklusive

HOTEL | SINDBAD



Lage

Ein schönes Mittelklassehotel. Die Anlage liegt direkt am Strand, inmitten eines weitläufigen Parks mit einer üppigen Vegetation. Zur Medina nach Hammamet sind es nur 2 km. Kostenloser Hotel-Shuttle zum Golfplatz Citrus Golf.

Zimmer

Die 142 Zimmer sind großzügig, individuell und geschmackvoll eingerichtet und verfügen über Bad, teilw. separates WC, Bidet, Föhn, Telefon, Sat-TV, Minibar, Klimaanlage/Heizung, Balkon oder Terrasse.

Sport und Fitness

Swimmingpool mit Liegen und Sonnenschirmen, Hallenbad, maurisches Bad, Tennis, Tischtennis. Gegen Gebühr Wasserski, Tauchen, Reiten, Sauna, Jacuzzi, Beauty-Salon und Massage.

Beratung und Buchung:

Tel. +49(0)89 891 60 127

Tel. +34 971 22 25 63

info@germangolfacademy.de

www.germangolfacademy.de



MALTA KÖNIGLICH GOLFFEN LERNEN



GOLF- UND ÜBUNGSANLAGE ROYAL MALTA GOLFCLUB

- Der Golfclub ist ca. 5 km vom Corinthia Palace Hotel entfernt
- 18-Loch-Golfplatz
- Drivingrange
- Putting- und Chippinggreens, Übungsbunker
- Ausbildung nach dem QuickGame Modus
- Golfkurse sind unabhängig vom Hotel buchbar
- Kostenloser Shuttle vom Hotel zum Golfplatz

Einsteigerkurs 3 Tage	295 €
Platzreifekurs für Anfänger und Einsteiger*, 5 Tage	465 €
Aufbaukurs 54–28, 3 Tage	295 €
Aufbaukurs 54–28, 5 Tage	465 €
Exklusivkurs, 5 Tage	660 €
Angriff aufs Handicap, 5 Tage	–
Kurszeitraum	ganzjährig
Kursbeginn	Montag

* Besonderheit: Platzreifeprüfung (siehe Seite 04 + 05) inklusive.

HOTEL CORINTHIA PALACE HOTEL



Lage
Dieses First-Class-Hotel liegt in San Anton, nicht weit vom Ortszentrum und dem Regierungspalast entfernt und bietet Ihnen ein außergewöhnliches Gesundheitszentrum und viel Komfort und Service. Das Hotel eignet sich hervorragend als Ausgangspunkt für Ausflüge zu den berühmten historischen Sehenswürdigkeiten von Malta. Zum



nächsten Sandstrand sind es ca. 8 km. Nach Valetta sind es ca. 10 km und nach Sliema ca. 8 km (Hotelbusverbindungen).
Zimmer
Die Zimmer sind komfortabel eingerichtet, ca. 21 qm groß und haben Bad/WC, Föhn, Bademantel, Hosenbügler, Radio, Telefon, Kabel-TV, Internetanschluss, Minibar, Safe, Klimaanlage/Heizung (je nach Saison), Ventilator und Balkon.



Sport und Fitness
Die Anlage bietet eine Sonnenterrasse mit Poolanlage (15x15 m) mit Liegestühlen und Schirmen, Kinderbecken, Hallenbad (19x7 m), Whirlpool, Dampfbad, finnische Sauna, Farbsauna, Fitnessraum und einen Tennishartplatz. Wassersportmöglichkeiten gibt es am Felsstrand des Partnerhotels Corinthia Marina (inkl. 20-minütigen Bustransfers).

Beratung und Buchung:
Tel. +49(0)89 891 60 127
Tel. +34 971 22 25 63
info@germangolfacademy.de
www.germangolfacademy.de

IGLS - INNSBRUCK (ÖSTERREICH)



GOLF- UND ÜBUNGSANLAGE OLYMPIA GOLFCLUB IGLS - INNSBRUCK

- ca. 5km von Innsbruck entfernt
- 9-Loch-Übungsplatz Pay and Play
- Drivingrange, teilweise überdachte Abschläge
- Putting- und Chippinggreens, Übungsbunker
- Clubhaus
- Pro Shop
- Golfkurse sind unabhängig vom Hotel buchbar!

Einsteigerkurs 3 Tage	295 €
Platzreifekurs für Anfänger und Einsteiger*, 5 Tage	465 €
Aufbaukurs 54–28, 3 Tage	295 €
Aufbaukurs 54–28, 5 Tage	465 €
Exklusivkurs, 5 Tage	–
Angriff aufs Handicap, 5 Tage	–
Kurszeitraum	Sommersaison
Kursbeginn	Mittwoch und Samstag

* Besonderheit: Platzreifeprüfung (siehe Seite 04 + 05) inklusive.

SPORTHOTEL IGLS



Lage
Direkt im Ortszentrum auf 900 m Höhe, auf einem Sonnenplateau. Nach Innsbruck sind es ca. 5 km und zum Golfplatz sind es nur wenige Autominuten.
Zimmer
Die 74 Zimmer sind komfortabel mit Bad oder Dusche/WC, Föhn, Bademantel, Radio, Telefon, Kabel-TV (inkl. Premiere), Internetanschluss, Minibar, Safe und Klimaanlage ausgestattet.
Sport und Fitness
Es gibt einen großzügigen Wellnessbereich mit Hallenbad (20 x 6 m), Whirlpool, Dampfbad, Sauna, Infrarotkabine, Kneippbecken, Ruheraum, Fitnessraum inklusive. Poolbar.

BEST WESTERN RÖMERHOF HOTEL



Lage
Das 4-Sterne-Hotel befindet sich nur 4 km von Innsbruck entfernt, direkt an der Talstation der Patscherkofelbahn in Igls. Nur wenige Gehminuten vom Golfplatz in Igls entfernt.
Zimmer
Das Best Western Hotel Römerhof bietet helle und geräumige Zimmer, von denen die meisten über herrliche Ausblicke auf den nur wenige Schritte entfernten Golfplatz verfügen.
Sport und Fitness
Die 120 m² große Römertherme mit Hot Whirlpool, finnischer Sauna, Dampfbad, Kneippbecken und Ruhebereich sorgen für Entspannung und Wohlbefinden.

OBERSTAUFEN (DEUTSCHLAND)

DAS GUTE LIEGT SO NAH

QUICK GAME

GOLFCLUBS



GOLF- UND ÜBUNGSANLAGE

OBERSTAUFEN-STEIBIS

- Ca. 10 km vom Evviva Aktivhotel
- 500 Meter vom Hotel König entfernt
- 18-Loch-Golfplatz
- Große Drivingrange
- Putting- und Chippinggreens, Übungsbunker
- Ausbildung nach dem QuickGame Modus
- Golfkurse sind unabhängig vom Hotel buchbar
- Bis zu 6 Kursteilnehmer pro Kurs
- Golfkurse sind unabhängig vom Hotel buchbar!

Einsteigerkurs 3 Tage	279 €
Platzreifekurs für Anfänger und Einsteiger*, 5 Tage	449 €
Aufbaukurs 54–28, 3 Tage	279 €
Aufbaukurs 54–28, 5 Tage	449 €
Exklusivkurs, 5 Tage	–
Angriff aufs Handicap, 5 Tage	–
Kurszeitraum	Sommersaison
Kursbeginn	Montag

* Besonderheit: Platzreifeprüfung (siehe Seite 04 + 05) inklusive.

Beratung und Buchung:
Tel. +49(0)89 891 60 127
Tel. +34 971 22 25 63
info@germangolfacademy.de
www.germangolfacademy.de



HOTEL EVVIVA



Lage

Herzlich willkommen bei Familie Riedle (Fußballweltmeister Karl Heinz Riedle) im 4-Sterne-Aktivhotel evviva! Der Ort Oberstaufen liegt ca. 16 km von Immenstadt und ca. 35 km von Kempten entfernt.

Zimmer

Das Hotel verfügt über 2 Einzelzimmer, 27 Doppelzimmer und 2 Studios. Alle Zimmer mit Sat-TV, Radio, Telefon, Privatsafe. Internetzugang mit Analog/ISDN-Anschluss im Zimmer. Wireless LAN im ganzen Haus. Erstklassiges Restaurant ecco!

SPA & GOLF VITAL RESORT KÖNIG LUDWIG



Lage

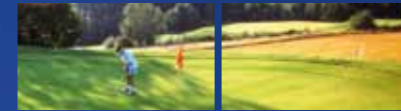
Als erstes Haus am Platz lädt Sie das renommierte, traditionsreiche Resort ein zu einem Golf- und Wellness-Urlaub der Extraklasse in Oberstaufen. Zentral gelegen, mit einem traumhaften Panoramablick, ca. 4 km zum Ortszentrum.

Zimmer

66 komfortable und liebevoll eingerichtete Zimmer.

Sport und Fitness

1.200 qm Wellnessbereich im toskanischen Stil.



PLZ 9

Golfanlage Wutzschleife

Hillstett 40 · D-92444 Rötz
Ansprechpartner: Herr Hahn
Telefon 09976/184460 · Fax 09976/181800

PLZ 9

91077

Golf Club Erlangen e.V., Kleinsendelbach/Eckental, Herr Gietl, Tel. 09126/5004, Fax 09126/5040, auf öffentlicher Anlage

92444

Golf Resort Wutzschleife, Rötz, Herr Bollmann, Tel. 09976/184460, Fax 09976/181800

93077

Golfclub Bad Abbach Deutenhof e. V., Bad Abbach, Frau Kaiser, Tel. 09405/95320, Fax 09405/95320, 9-Loch Kurzplatz

93161

Golfanlage Regensburg Sinzing am Minoritenhof, Sinzing, Frau Bauer, Tel. 0941-3786100, Fax 0941-3786107, auf 9 Loch Anlage

93333

MARC AUREL Spa & Golf Resort, Bad Gögging, Herr Wargel, Tel. 09445-958-0, Fax 09445-958-444

94405

Golfclub Landau/Isar e. V., Landau/Isar, Frau Tattenberger, Tel. 09951/59111 oder 7761, Fax 09951/59226, Kurzplatz

94419

Golfclub Schlossberg e. V., Reisbach, Frau Kalteis, Frau Ollech, Tel. 08734-7035, Fax 08734-7795

96052

Golfclub Hauptmoorwald Bamberg e.V., Bamberg, Frau Ley, Herr Dirks, Tel. 0951-9684331, Fax 0951-9684331

96132

Golfclub Schloß Reichmannsdorf e.V., Schlüsselfeld, Herr v. Schrottenberg, Tel. 09546/921510, Fax 09546/921520

PLZ 8

81929

Golfclub München-Riem, München, Herr Schurig, Tel. 089/94500800, Fax 089/94500770, nur 3-Loch Platz

82499

Golf- und Landclub Kanwendel e. V., Wallgau, Herr Gohla, Tel. 08825/2183, Fax 08825/921812

8292

Reiter's Golfclub Stegersbach Lafnitztal, Neudauberg, Frau Heschl, Tel. +43 3326-55000, Fax +43 3326-5500800

83026

City Golf Rosenheim, Rosenheim-Happing, Herr Blum, Tel. 08031-26699, Fax 08031-26698

84104

Golfclub Holledau e.V., Rudelzhausen, Herr Stich, Frau Werner, Tel. 08756/960112, Fax 08756/815

84533

Golfclub Altötting-Burghausen e. V., Haiming, Frau Zitzler, Tel. 08678/986903, Fax 08678/986905

85464

Bavarian Golfclub München-Eicherloh e. V., Eicherloh, Herr Baumann, Tel. 08123-1065, Fax 08123-889467

85737

Golfcenter Ismaning, Ismaning-Fischerhäuser, Herr Barten, Tel. 089-967896, Fax 089-96204002

86343

Öffentlicher Golfplatz Königsbrunn (Süd), Königsbrunn, Herr Herbert Sowa, Tel. 08231/31153 oder 34204, Fax 08231/31997

86633

Ziegler's Golfplatz GmbH+ Co Kg, Neuburg Heinrichsheim, Herr Ziegler, Tel. 08431 / 5387844, Fax 08431 / 38264

86842

Golfclub zu Gut Ludwigsberg, Türkheim, Herr Wiedemann, Tel. 08245/3322, Fax 08245/3789

87484

Golfanlage Alpenseehof, Nesselwang, Familie Martin, Tel. 08361-925834, Fax 08361-925835

88339

Fürstlicher Golfclub Waldsee e. V., Bad Waldsee, Herr Diebold, Tel. 07524/4017285, Fax 07524/4017401

88348

GolfSports & Club Bad Saulgau, Saulgau, Sekretariat, Tel. 07581/527459, Fax 07581/527487

PLZ 7

71634

Golfclub Schloß Monrepos, Ludwigsberg, Herr Kraus, Frau Schneider, Herr Schmugge, Tel. 07141/220030, Fax 07141/797497, nur auf öffentlichem Platz

73329

Golfers Indoor Paradise, Kuchen, Herr Hirsch, Tel. 07331 984580, Fax 07331 984582

73547

Golf Club Hetzenhof e.V., Lorch, Herr Bauer, Tel. 07172-91800, Fax 07172-918030, nur auf Kurzplatz

74193

GC Golfoase Pfullinger Hof, Schwaigern-Stetten, Herr Walter, Tel. 07138-67442, Fax 07138-932910

74747

Golfclub Kaiserhöhe e. V., Ravenstein-Merchingen, Herr Arzberger, Tel. 06297/399, Fax 06297/599, auf dem 9-Loch-PAR-3 Platz

77767

Golfclub Urloffen e.V., Appenweier, Herr Schertel, Tel. 07843-993240, Fax 07843-993242, 9-Loch Platz

78073

Sportpark Bad Dürrenheim, Bad Dürrenheim, Herr Herbert, Tel. 07726-939294, Fax 07726-37060999

78141

Hotel Ochsen, Schönwald, Tel. 07722-86648-0, Fax 07722-86648-88

79415

Drei Thermen Golfresort, Bad Bellingen, Herr Eichhorn, Tel. 07635-82449-0, Fax 07635-82449-22

79677

Golf Club Schönau e. V., Schönau, Frau Sprich, Tel. 07673-8886-60, Fax 07673-8886-70

79780

Golfclub Obere Alp e. V., 9-Loch-Platz, Stühlingen, Frau Rheiner, Tel. 07703/92030, Fax 07703/920318

PLZ 6

60320

Indoor Anlage SC 1880, Frankfurt, Herr Guille, Tel. 069-591557 + 0172-8464241, Fax 069-591557

63679

Golf Club Eschenrod-Schotten, Schotten-Eschenrod, Frau Moser, Tel. 06044/8401, Fax 06044/851159

63928

Golf- und Country Club Erftal e.V., Eichenbühl-Guggenberg, Herr Payne, Tel. 09378-789, Fax 09378-908126

63928

Miltenberg Golf Club e.V., Eichenbühl, Herr Payne, Tel. 09378-789, Fax 09378-908126

64720

Natur Golfclub Geierstal e. V., Vielbrunn, Frau Deitrich, Tel. 06066/258, Fax 06066/248

65510

Golfpark Idstein e. V. (18-Loch Nord-Kurs), Idstein-Wörsdorf, Frau Karin Reimer, Tel. 06126/93 22 13, Fax 06126/93 22 33

66453

Golf Club Katharinenhof e.V., Gersheim-Rubenheim, Herr Schwarz, Tel. 06843-8797, Fax 06843-8959

PLZ 5

50226

Konzept Golf Gut Clarenhof, Frechen, Frau Wiegand, Tel. 02234-943434, Fax 02234-943435

51491

Golfclub am Lüderich e.V., Overath-Steynenbrück, Frau Piepenbrink, Tel. 02204-97600, Fax 02204-97602

51588

Golf-Park Nümbrecht, Nümbrecht, Frau Westhoff, Tel. 02293 303700, Fax 02293 7214, bei Vorlage von Haftpflichtversicherung

53783

Gut Heckenhof Hotel und Golfresort an der Sieg, Eitorf/Sieg, Frau Friedrich, Tel. 02243/92320, Fax 02243/923299, nur auf 6-Loch Kurzplatz

53842

Golfclub Troisdorf, Herr Rosenkranz, Tel. 02241 1656703, Fax 02241 1656707

53913

Golf-Club Schloss Miel, Swisttal-Miel, Herr Thelen, Tel. 02226/10050, Fax 02226/17001, 3-maliges Spiel möglich

54597

Golfclub Kyllburger Waldeifel e. V., Burbach, Frau Kinnen, Tel. 06553-961039, Fax 06553-3282

54597

Euro Golfclub 2000, Burbach, Frau Kinnen, Tel. 06553-2007, Fax 06553-3282

54636

Golf-Resort Bitburger Land, Wilmannsdorf, Herr Kunz, Tel. 06527/92720, Fax 06527/927230

57392

Golfclub Sellinhausen e.V., Schmallenberg, Frau von der Ley, Tel. 02971-908274, Fax 02971-908273, Kurzplatz

59846

GolfSportclub SorpeSee, Sundern-Amecke, Herr Croft, Tel. 02393/170666, Fax 02393/170667

PLZ 4

4141

Golfclub Pfarrkirchen im Mühlviertel, Pfarrkirchen, Herr Hauer, Tel. +43 7285-6420, Fax +43 7285-64204

44139

BVB Golf Areal Dortmund, Dortmund, Frau Dinkel, Tel. 0231 9020201, Fax 0231 9020260

45659

Golfclub Hillerheide, Recklinghausen, Herr Schwieler, Herr Thierhoff, Tel. 02368-3313

47546

Möhlenhof Golf + Country Club e. V., Kalkar/Niedermörmer, Frau Wiimsen, Tel. 02824/924092, Fax 02824/924093

47551

Golf-Park am Schloss Moyland, Bedburg-Hau, Frau Michael, Tel. 02824-95250, Fax 02824-952525, für die öffentl. 6-Loch Anlage

48231

Golfpark Heidewald Vöhren, Warendorf, Herr Dieckmann, Tel. 02586-1792, Fax 02586-8408

48231

Warendorfer Golfclub An der Ems e.V., Warendorf, Herr Dieckmann, Tel. 02586-1792, Fax 02586-8408

48734

Golfclub Uhlenberg Reken e. V., Reken, Frau Bolle, Tel. +49-2864-72372, Fax +49-2867-907239

49549

Golfclub Ladbergen, Ladbergen, Herr von Humboldt, Tel. 05485 / 83 18 13, Fax 05485 / 83 18 14

PLZ 3

31535

Golf-Park Steinhuder Meer e.V., Neustadt, Frau Orme, Frau Griethe, Tel. 05036/2778, Fax 05036/988441, 9-Loch Kurzplatz

34454

Golf- und Landclub Bad Arolsen e. V., Bad Arolsen, Herr Andreas Motyl, Frau Silke Schütt, Tel. 05691/628444, Fax 05691/628445

35447

Golf-Park Winnerod, Reiskirchen, Herr Lischka, Tel. 06408/95130, Fax 06408/951313

35647

Attighof Golf- und Countryclub e. V., Waldsolms-Brandobberndorf, Herr Deutschmann, Tel. 06085/98120, Fax 06085/3272

36145

Golfclub Rhön e. V. - Fulda, Hofbieber, Herr Staples, Tel. 06657/1334, Fax 06657/914809

37115

Golfclub Rittergut Rothenbergerhaus e. V., Duderstadt, Frau Schulze-Niehoff, Tel. 05529-8992, Fax 05529-999707

37293

Golfclub Willershausen e. V., Herleshausen, Frau Blaurock, Tel. 05654/92040, Fax 05654/92041

PLZ 2

2095

Golf Club Thayatal-Drosendorf, Drosendorf, Herr Scheubrein, Tel. +43 2915-62625, Fax +43 2915-62625

21365

Golfclub Adendorf e.V., Adendorf, Frau Herrmann, Frau Koch, Tel. 04131-2233-2660, Fax 04131-2233-2665, nur auf dem Kurzplatz

23715

Golf Anlage Thürk, Thürk, Herr David Walker, Tel. 04527-1842, Fax 04527-1548

23769

Golf Club Fehmarn e. V., Wulfen/Fehmarn, Herr Ralf Trost, Tel. 04371/6699, Fax 04371/6330

24306

Golfclub Gut Waldshagen, Bösdorf, Herr Jan-Dirk Rehder, Tel. 04522/766766, Fax 04522/766767

24644

Golfpark Krogaspe e.V., Krogaspe, Frau Dr. Parker, Herr Parker, Tel. 04321-852992, Fax 04321-852994

24649



EMPFEHLUNGEN

HIER WIRD IHRE PLATZREIFE AKZEPTIERT



Mit dem „Golfer's Zertifikat“ Mitglied werden. Die Platzreife-Prüfung muss in diesen Clubs nicht erneut abgelegt werden.

(Stand 08/2009 - Informationen dazu auf Seite 05)



PLZ 9

Golfanlage Wutzschleife

Hillstett 40 · D-92444 Rötz
Ansprechpartner: Herr Joachim Saier
Telefon 09976 18460 · Fax 09976 18180

PLZ 9

90427 PLZ 9

90427 Golf Club Am Reichswald e.V., 90542 Öffentliche Golf Übungsanlage, **90617** Golfclub Puschen-dorf in Franken e.V., **9062** Golfanlage Moosburg-Pörschach, **90768** Golfclub Fürth e.V., **91077** Golf Club Erlangen e.V., **91183** Golfanlage Abenberg, **91189** GolfRange Nürnberg, **91235** Golfclub Gerhel-m-Nürnberger Land e.V., **91278** Golf Club Pottenstein-Weidenloh e.V., **91504** Golfclub Ansbach e. V., **91792** Golfclub Zollmühle e.V., **92281** Golf- und Landclub Königstein e.V., **92287** Golf- u. Landclub Schmidmüh- len e.V., **92318** Golfclub Herrnhof e.V., **92367** Jura Golf e.V. Hilzhofen, **92444** Golf Resort Wutzschleife, **93077** Golfclub Bad Abbach Deutenhof e. V., **93093** Golf- und Landclub Regensburg e.V., **93161** Golfan- lage Regensburg Sinzing am Minoritenhof, **93333** MARC AUREL Spa & Golf Resort, **93437** Golf-Club Furth im Wald, **94072** ThermenGolfClub Bad Füssing- Kirchham e.V., **94136** Donau Golfclub Passau Raßbach e.V., **94227** Golfclub Oberwieselau e.V., **94330** Golf-Club Gäuboden e. V., **94356** Golfclub Straubing Stadt und Land e.V., **94405** Golfclub Landau/Isar e. V., **94419** Golfclub Schlossberg e.V., **95448** Golf-Club Bayreuth e.V., **95698** Golfclub Stifftland e.V., **95709** Golf- und Landclub Schloß Fahrenbach e.V., **96052** Golfclub Hauptsmoorwald Bamberg e.V., **96132** Golfclub Schloß Reichmannsdorf e.V., **96149** Golfclub Bamberg e.V. Gut Leimershof, **96160** Golfclub Stei- gerwald in Geiselwind, **96328** Golfclub Kronach e.V., **96479** Golf-Club Coburg e.V. Schloß Tambach, **97084** Golf Club Würzburg e.V., **97318** Golf Club Kitzingen e. V., **97453** Golf Club Schweinfurt e.V., **97500** Golf- club Hassberge e.V., **97821** Golfclub Main Spessart Marktheidenfeld-Eichenfürst e.V., **97999** Golfclub Bad Mergentheim e.V., **99869** Thüringer Golf Club - Drei Gleichen - Mühlberg e.V.,

PLZ 8

8051 Grazer Golfclub, **8103** Golfclub Unterengstring- en, **81379** Münchener Golf Club e.V., **81929** Golfclub München-Riem, **8200** Golfclub Gut Freiberg, **82293** Golfclub Tegernbach e. V., **82319** Gut Rieden Sport und Freizeit GmbH, **82319** Golf-Club Starnberg e.V., **82327** Golfclub Tutzing e.V., **82396** Golf Club Hohen- pähl e. V., **82496** Golf-Club Garmisch-Partenkirchen e.V., **82499** Golf- und Landclub Karwendel e. V., **82515** Golf- und Landclub Bergkramerhof e. V., **82544** Golfclub München-Riedhof e.V., **8292** Reiter's Golfschaukel Stegersbach Lafnitztal, **83026** City Golf

Rosenheim, **83119** Der Golf Club am Obinger See e.V., **83209** Chiemsee Golf-Club Prien e. V., **83237** Golfclub Reit im Winkel e. V. - Kössen, **83324** Golf Club Ruhpolding e.V., **83339** Golfclub Chieming e. V. im Chiemgau, **83339** Golf Club Gut Ising, **83404** Golfclub Berchtesgadener Land e. V., **83413** Golfclub Anthal- Waginger See e. V., **83435** Golfclub Bad Reichenhall, **83539** Golfclub München Valley Pfaffing e.V., **83620** Golfclub Mangfalltal e. V., **83646** Golf-Club Bad Tölz e.V., **83666** GAT Margarethenhof, **84095** Golfclub Landshut e. V., **84104** Golfclub Holledau e.V., **84332** Rottaler Golf- & Country-Club e. V., **84533** Golfclub Altötting-Burghausen e. V., **84559** Golfclub Schloss Guttenburg e. V., **84568** Golfclub Pleiskirchen e. V., **85221** Golfclub Dachau e.V., **85229** Münchner Golf Eschenried - Golfpark Gut Häusern, **85232** Münchner Golf Eschenried - Platz Eschenhof, **85232** Münchner Golf Eschenried - Platz Gröbenbach, **85464** Bavarian Golfclub München-Eicherloh e. V., **85609** Golfpark München Aschheim, **85630** Golf Club Grasbrunn e. V., **85649** GolfRange München-Brunthal, **85658** Golf- club Schloß Egmating e. V., **85737** Golfcenter Isma- ning, **86199** GolfRange Augsburg, **86343** Öffentlicher Golfplatz Königsbrunn (Süd), **86399** Golfclub Augs- burg e. V., **86609** Golfclub Donauwörth Gut Lederstatt e.V., **86633** Zieglers Golfplatz GmbH+ Co Kg, 86698 Golfclub Eggelstetten Gut Maierhof e. V., **86842** Golf- club zu Gut Ludwigsberg, **86975** Golfplatz Stenz e. V., **86983** Golfanlage Auf der Gsteig, **87437** Golfpark Schloßgut Lenzfried, **87480** Golfclub Hellengerst All- gäuer Voralpen e. V., **87484** Golfanlage Alpenseehof, **87487** Golfclub Waldegg-Wiggensbach e. V., **87666** Golfclub An der Hammerschmiede/Ostallgäu e.V., **87668** Golf-Club Bad Wörishofen e.V., **87724** Allgäuer Golf- und Landclub e.V., **87740** Golfclub Memmingen Gut Westerhart e. V., **88138** Golfclub Bodensee Wei- bensberg, **88213** Golfclub Ravensburg e. V., **88339** Fürstlicher Golfclub Waldsee e. V., **88348** GolfSports & Club Bad Saulgau, **88489** Golfclub Reichenhof e. V., **88693** Golfclub Rochushof Deggenhausertal e. V., **89231** GTK Neu-Ulm e.V.,

PLZ 7

70806 Golfclub Neckartal e.V., **71088** Golfclub Schön- buch 27-Loch-Anlage, **71149** Golfclub Domäne Nieder- reutin e.V., **71634** Golfclub Schloß Monrepos, **72181** GC Schloß Weitenburg, **72514** Golfclub Sigmaringen Zollern-Alb e. V., **7260** Golf Club Davos, **73037** Golf- club Göppingen e.V., **73329** Golfers Indoor Paradise, **73547** Golf Club Hetzenhof e.V., **73553** Golf- und Landclub Haghof e. V., **74193** GC Golfoase Pfullinger Hof, **74389** Golfclub Schloßgut Neumagenheim e.V., **74420** Golf Club Oberrot-Frankenber, **74420** Golf- club Marhördt, **7473** Golf Club Alvaneu Bad, **74747** Golfclub Kaiserhöhe e. V., **74889** Golfanlage Sinsheim Buchenauerhof AG, **74931** Golf-Club Heidelberg- Lobenfeld e.V., **75248** golfyouup GmbH , **75378** GOLFLUB Bad Liebenzell e.V., **76332** Golf Club Her- renalb-Bernbach e.V., **76437** Golfclub Altrhein, **76646** Golfclub Bruchsal e. V., **76684** Baden Golf & Country Club e. V., **76879** Golfclub Landgut Dreihof , **77736** Golfclub Gröbernhof e.V., **77836** Baden Hills Golf und Curling Club e.V., **77933** Golf Club Ortenau e.V., **78073** Sportpark Bad Dürreim, **78126** Golf & Coun- tryClub Königfeld e. V., **78141** Hotel Ochsen, **78166** Land- und Golfclub Öschberghof, **79400** Golfclub Markgräflerland Kandern e.V., **79415** Drei Thermen Golfresort, **79650** Golfclub Wiesental e.V., **79677** Golf Club Schönau e. V., **79736** Golfclub Rickenbach e.V., **79780** Golfclub Obere Alp e. V. 9-Loch-Platz, **79807** Golfclub Rheinblick e. V.,

PLZ 6

60320 Indoor Anlage SC 1880, **60528** Paragon Golf Club Frankfurt e. V., **61118** Bad Vilbeler Golfclub Lindenhof e.V., **61231** Golf-Club Bad Nauheim e.V., **63579** Golfclub Hof Trages, **63584** Golfclub Gut Hühnerhof, **63637** Golfclub Bad Orb Jossgrund e. V., **63679** Golf Club Eschenrod-Schotten, **63768** Aschaf- enburger Golf-Club e.V., **6390** Golfclub Engelberg- Titlis, **63916** Golfclub Gut Sansenhof e. V., **63928** Golf- und Country Club Erfalt e.V., **63928** Miltenberg Golf Club e.V., **64367** Golf-Club Darmstadt Traisa e. V., **64560** Kiawah Golf Club Landgut Hof Hayna e.V., **64572** Golfclub Bachgrund, **64579** Golf-Club Gerns- heim Hof Gräbenbruch e. V., **64625** Golf Club Bens- heim e.V., **64720** Natur Golfclub Geierstal e. V., **64743** Golf-und Landclub Buchenhof Hetzbach e.V., **64753** Golf-Club Odenwald e. V., **64846** Zimmerer Golf Club 1995 e.V., **65205** Golf-Club Main-Taunus e.V., **65510** Golfpark Idstein e. V. (18-Loch Nord-Kurs), **65719** Golf- Club Hof Hausen vor der Sonne e. V., **66424** Golfclub Homburg/Saar Websweiler Hof e. V., **66453** Golf Club Katharinenhof e.V., **66509** Erster Golfclub Westpfalz Schwarzachtal e.V., **66798** Golf Club Saarbrücken e.V., **67117** Golfpark Kurpfalz, **67273** Golfgarten Deutsche Weinstraße e.V., **67580** Golf Club Worms e. V. Golfanlage Hamm, **67686** Golfclub Barbarossa e. V., **67714** Golf-Club Pfälzerwald e.V., **68519** Golfclub Heddeshelm Gut Neuzenhof e.V., **68647** Golfclub Biblis Wattenheim e. V.,

PLZ 5

50226 Konzept Golf Gut Clarenhof, **50769** Öffentliche Kölner Golfsportanlage, **51147** Golfclub Wahn im SSZ Köln-Wahn e.V., **51147** Rheinischer Golfclub Köln e.V., **51491** Golfclub am Lüderich e.V., **51580** Golfclub Reichshof e. V., **51588** Golf-Park Nümbrecht, **51789** Golfclub Schloß Georghausen e. V., **5302** Golf & Coun- try Club Gut Altentann, **53474** Golf- und Landclub Bad Neuenahr-Ahrweiler, **5351** Golfclub Salzkammergut, **53578** Golfclub Waldbrunnen, **53783** Gut Heckenhof Hotel und Golfresort an der Sieg, **53842** GolfIn, **53902** Golfclub Bad Münstereifel Stockert e. V., **53913** Golf- Club Schloss Miel, **54340** Golf Club Trier e.V., **54576** Golf Club Eifel, **54597** Golfclub Kyllburger Waldeifel e. V., **54597** Euro Golfclub 2000, **54636** Golf-Resort Bitburger Land, **54636** Golfclub Südeifel, **55278** Golfclub Domtal Mommenheim e. V., **55483** Golf- Club Hahn e.V., **55583** Golfclub Nahetal e. V., **55743** Golf-Club Edelstein Hunsrück e.V., **55774** Rolling Hills Golfclub Baumholder e. V., **5640** Golf Club Gastein, **57392** Golfclub Sellinhausen e.V., **57439** Golfclub Repetal Südsauerland e.V., **57482** Golf Club Siegen- Olpe e.V., **57629** Golf Club Westerwald e.V., **58313** Golfanlage Herdecke, **58579** GC Gelstern Lüdenscheid- Schalksmühle, **58730** Golf Club Gut Neuenhof, **59368** Golfclub Werne an der Lippe e.V., **59387** Domus- Golfanlage Wasserschloß Westerwinkel, **59455** Golf Club Werl e.V., **59510** Golfclub Stahlberg im Lippetal e.V., **59519** Golfclub Möhnesee e. V., **59759** Golfclub Sauerland e.V., Neheim-Hüsten, **59846** GolfSportclub SorpeSee,

PLZ 4

40629 Golf-Club Düsseldorf-Grafenberg e. V., **40629** Golf Club Hubbelrath e.V., **40667** Golfclub Meerbusch e. V., **40724** Golf Range Hilden, **40764** Golfclub am Katzberg e.V., **41189** Golfclub Mönchengladbach- Wanlo e.V., **41334** Golf Club Haus Bey e.V., **41352** Golfpark Rittergut Birkhof e. V., **4141** Golfclub Pfarr- kirchen im Mühlviertel, **41844** Golfclub Wildenrath e. V., **41849** Golfclub Residenz Rothenbach e.V., **42781** Golfclub Haan Düsseldorf 1994 e.V., **44139** BVB Golf Areal Dortmund, **44143** GolfRange Dortmund, **44309** Royal Saint Barbaras Dortmund Golf Club e.V., **44797** Bochumer Golf Club e.V., **45481** Golfclub Mülheim an der Ruhr e.V., **45549** Golfclub Felderbach e. V., **45659** Golfclub Hillerheide, **45701** Golfclub Schloß Wester- holt e. V., **4587** Golf Club Limpachtal, **45889** Golfclub Schloß Horst, **45891** Golfclub Haus Leythe e. V., **46119** Red Golf Oberhausen, **46446** Golfclub Borghees e. V., **46569** Golfclub Bruckmannshof e. V., **47475** Golfclub Am Kloster Kamp, **47546** Mühlhof Golf + Country Club e. V., **47551** Golf-Park am Schloss Moy- land, **47661** Golfclub Issum-Niederhein e. V., **48157** Patricks Pitch & Putt, **48231** Golfpark Heidewald Vohren, **48231** Wareндorfer Golfclub An der Ems e.V., **48268** Golf Club Aldruper Heide e.V., **48351** Golfclub Brückhausen e. V., **48432** Golfsportclub Rheine/Mesum Gut Winterbrock e. V., **4851** Int. Golfclub Mergelhof Sektion Deutschland e.V., **48734** Golfclub Uhlenberg Reken e. V., **49163** Golfclub Gut Arenshorst, **49393** Golfclub Gut Brettberg Lohne e.V., **49492** Golfclub Habichtswald e.V., **49504** Golfclub Osnabrück-Dütetal e.V., **49549** Golfclub Ladbergen, **49577** Artland Golf- club e.V.,

PLZ 3

30880 Golf Gleidingen e. V., **30938** Golf Club Burg- wedel e.V., **31039** Golfclub Sieben-Berge, Rheden e.V., **31234** Golf-Club Peine-Edemissen e.V., **31303** Burgdorfer Golfclub e. V., **31319** Rethmar Golf Links e. V., **31535** Golf-Park Steinhuder Meer e. V., **31547** Golfclub Rehburg-Loccum, **31683** Golfclub Schaum- burg e.V., **31848** Golf-Club am Deister in Bad Münder e.V., **31855** Hamelner Golfclub e. V., **32049** Golfclub Heerhof e. V., **32130** Golfclub Ravensberger Land, **32584** Golf Club Widukind-Land e.V., **32602** Golfclub Herford e. V., **32791** Golf Club Lipperland e.V., **33175** Golfclub Bad Lippspringe e.V., **33758** Senne-Golfclub Gut Welschof e.V., **34131** Golf Club Kassel-Wilhelms- höhe e.V., **34289** Golfclub Zierenberg - Gut Escheberg, **34355** Golfpark Gut Wissmannshof, **34431** Golfclub Westheim, **34454** Golf- und Landclub Bad Arolsen e. V., **34513** Golfplatz Waldeck, **34537** Golfclub Bad Wildungen e. V., **3532** Golfclub Ottenstein, **35423** Licher Golf-Club Fürstliches Hofgut Kolnhausen e. V., **35447** Golf-Park Winnerod, **35619** Golf Club Schloss Braunfels e.V., **35647** Attighof Golf- und Countryclub e. V., **35687** Golfclub Dillenburg e.V., **36088** Golfclub Hofgut Praforst e.V., **36145** Golfclub Rhön e. V. -Fulda, **36280** Kurhessischer Golfclub Oberaula/Bad Hersfeld, **36341** Golfclub Lauterbach e.V. -Schloss Sickendorf, **37115** Golfclub Rittergut Rothenbergerhaus e. V., **37154** Golf Club Hardenberg e.V., **37293** Golfclub Wil- lershausen e. V., **37647** Golfclub Weserbergland e.V.,

38324 Golfclub Rittergut Hedwigsburg e.V., **38364** St. Lorenz Golf- und Land-Club Schöningen e.V., **38518** Golf Club Gifhorn e.V., **38556** Golfclub Wolfsburg/ Boldecker Land e. V., **39114** Golfclub Magdeburg e.V., **3987** Golf Club Riederlap,

PLZ 2

2095 Golf Club Thayatal-Drosendorf, **21218** Golf- & Country Club am Hockenberge e.V., **21379** Schloss Lüdersburg, **21509** Golfclub Gut Glinde e.V., **21524** Golf und Country Club Brunstorf, **21614** Golfclub Gut Immenbeck e. V., **21614** Golf-Club Buxtehude, **22113** Red Golf Moorfleet-Golfpark Moorfleet, **22113** GolfRange Hamburg- Oststeinbek, **22397** Golf und Country Club Treudenberg e.V., **22926** Golf Club Ham- burg Ahrensburg e.V., **22952** Golf-Club Hoisdorf e.V., **23617** Golf-Club Curau e.V., **23626** Maritim Golfclub Ostsee e.V., **23669** Golfanlage Seeschlösschen Timmen- dorfer Strand, **23715** Golf Anlage Thürk, **23730** Golf Club Brodauer Mühle e.V., **23769** Golf Club Fehmarn e. V., **23968** Golfclub Hohen-Wieschendorf e.V., **24211** Kieler Golfclub Havighorst e. V., **24229** Golf und Land- club Gut Uhlenhorst, **24306** Golfclub Gut Waldshagen, **24321** Golf & Country Club Hohwachter Bucht e. V., **2434** Golfclub Frühling / Götzendorf, **24357** Golf Club An der Schlei, **24407** Golfclub Stenerberg e. V., **24576** Golf Club Bad Bramstedt e. V., **24576** Golf & Country Club Gut Bissenmoor e.V., **24629** Gut Waldhof Golf e.V., **24644** Golfpark Krogaspe e.V., **24649** Golf- und Freizeithof GbR, **25355** Golf Club Lutzhorn e.V., **25421** Golfpark Weidenhof e.V., **25486** Gut Kadde Golf- und Land Club, **25488** Golfclub Hamburg-Holm e. V., **25497** Golfpark Peiner Hof e.V., **25499** Golfanlage Gut Wulfsmühle GmbH, **25524** Golfclub Schloß Brei- tenburg e. V., **25761** Golfclub Büsum Dithmarschen e.V., **25779** Golf Club Gut Apeldorf e. V., **25881** Öffent- licher Golfplatz Deichgrafenhof, **25917** Golf Club Hof Berg e.V., **25996** Golf-Club Sylt e.V., **26160** Golfclub Am Meer e.V., **26209** Golfclub Oldenburger Land e.V., **26209** Golfclub Hatten e.V., **26419** Golfclub Wilhelms- haven e.V., **26465** Golfclub Insel- Langeoog e.V., **2680** Golf-Club Semmering, **27283** Golf-Club Verden e.V., **27419** Golfclub Königshof Sittensen e. V., **27711** Club zur Vahr e.V. Bremen, Platz Garlstedter Heide, **27798** Golf in Hude, **28329** GolfRange Bremen, **28779** Golf- Club Bremer Schweiz e.V., **28832** Achimer Golfclub e.V., **28865** GC Lilienthal e.V., **29499** Golf Club an der Göhrde e.V., **29575** Golfclub Bad Bevensen e. V., **29614** Golfclub Soltau e.V.,

PLZ 1 + 0

13405 airport-golf-berlin / Driving Range am Flughaf- en Tegel, **14089** Berliner Golf Club Gatow e.V., **14469** Golfzentrum Potsdam, **14552** Golf- & Country Club Seddiner See e.V., **14624** Polo und Country Club Gut Seeburg, **14641** Golfclub Kallin e. V., **14669** Potsda- mer Golfclub e.V., **14712** Golf- und Landclub Semlin am See e.V., **14979** GolfRange Berlin-Großbeeren, **1530** Golf Club Payerne, **15345** Golfclub Schloß Wil- kendorf e. V., **15381** Golfclub Groß Kienitz , **15526** Sporting Club Berlin Scharmützelsee e. V., **15831** Golf Club Mahlow e.V., **16348** Golfplatz Prenzen, **16540** Golfclub Stolper Heide e. V., **16818** Golf in Wall, **17094** Golfclub Mecklenburg-Strelitz e.V., **17166** Golfclub Schloss Teschow e.V., **17429** Golfclub Balmer See-Insel Usedom e. V., **17498** Hanseatischer Golfclub Greifswald e.V., **18195** Golfclub Tessin e.V., **18209** Ostsee Golf Club Wittenbeck e. V., **18292** Landhaus Serrahn van der Valk GmbH, **18311** Golfclub - Zum Fischland - e. V., **18516** Golfpark Strelasund, **18546** Golfclub Sassnitz e.V., **18574** Golfclub Rügen Schloß Karnitz e. V., **19065** WINSTONgolf GmbH, **01454** Golfanlage Ullersdorf, **01728** Golfclub Dresden Elbflo- renz, **01877** Golfclub Schloß Rammenau e.V., **03058** Lausitzer Golfclub e.V., **04105** 1. Golfclub Leipzig e.V., **04356** GolfPark Leipzig, **04827** Golfclub Leipzig Schloßpark Mächern e.V., **06463** Golf Club Schloß Meisdorf e.V., **07751** Golfclub Weimar Jena 1994 e. V., **08066** Golfclub Zwickau e. V., **09405** Golfclub Zscho- pau e.V., **09569** Golf Sport Gahlenz e.V.,

Trainieren mit dem Ausbildungs- leiter der German Golf Academy

Ausbildungszentrum

Golfanlage Bergkramerhof mit Robert Hamster



D-82515 Wolfratshausen
Tel. +49(0)8171 4191-0 · Fax 4191-11

In diesem Ausbildungszentrum werden individuelle Kurse und Einzeltraining angeboten. Bitte wenden Sie sich direkt an die Golfanlage. Alles Aktuelle unter www.d-golf.de



IMPRESSUM

German Golf Academy S.L.

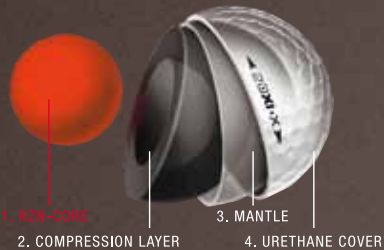
Paseo Marítimo 27, 7-12 · E-07014 Palma de Mallorca · Geschäftsführer: Marco Kuhndt
Tel. +49(0)89 89160127 · Tel. +34 971 22 25 63
Fax +49(0)89 89160128 · info@germangolfacademy.de · www.germangolfacademy.de

Konzeption: www.welcome.ag

RUBBER WAS. RZN IS.

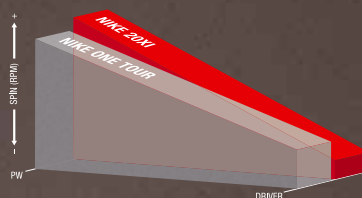


PAUL CASEY



HÖHER, SCHNELLER, WEITER MIT RZN

DANK DER EINZIGARTIGEN ZUSAMMENSETZUNG UNSERES BALLKERNS, ERREICHT DER 20XI EINE HÖHERE GESCHWINDIGKEIT ALS BÄLLE MIT GUMMIKERN. UND SCHNELLER BEDEUTET WEITER.



RZN VERBESSERT SPIN UND WEITE

MEHR WEITE BEIM ABSCHLAG, MEHR SPIN RUND UMS GRÜN. DER 20XI SETZT IN BEIDEN BEREICHEN NEUE STANDARDS.



RZN IST REVOLUTION

IN ZWEI AUSFÜHRUNGEN VERFÜGBAR FÜR GRÖßERE WEITE UND MEHR SPIN-PERFORMANCE PRÄSENTIERT SICH DER 20XI MIT RZN-TECHNOLOGIE IM KERN ALS ECHTER REVOLUTIONÄR.



NIKEGOLF.EU

JOIN THE REVOLUTION

20XI